

Thorq®

Tarımda ve sanayide güvenle!



TDRF

Serisi

**1-Silindir Hava Soğutmalı
Dizel Motorlar**

6 - 10 kW | 8.2 - 13.6 HP





1966'dan beri



YAĞMUR MOTOR A.Ş. endüstriyel motor ve tarım makineleri alanında dünyanın önde gelen üreticilerinden biridir.



55 yıllık deneyim



Yılda 16000+ adet
dizel motor üretimi



Gelişmiş kalite kontrol

Şirket Geçmişi ve Genel Bakış

Yağmur Motor A.Ş.'nin misyonu, toplumun güç, hareket ve altyapı ihtiyaçlarını karşılamak ve yaşam standartlarını yükseltmektir. Yağmur Motor A.Ş. motor, tarım makineleri ve güç ürünleri imalat ve pazarlamasında 55 yılı aşkın tecrübesi sayesinde kendi markası THORQ ile ileri teknoloji dizel ve benzin çözümleri sunmaktadır.

Yağmur Motor A.Ş., yüksek teknolojili CNC makineleri ve gelişmiş üretim hatları sayesinde yıllık 16000'den fazla dizel motor üretim kapasitesine sahiptir. Tesis içerisinde yer alan Ar-Ge merkezinde ömür ve performans testleri yapılmaktadır. Yağmur Motor A.Ş., THORQ markalı yüksek kaliteli dizel ve benzinli çözümler üretmenin yanı sıra, sektördeki 161 yılı aşkın tecrübesi ile dünyanın önde gelen motor üreticilerinden biri olan GREAVES ENGINES'in kapsamlı bir portföyünü iç pazarda yetkili distribütör olarak sunmaktadır.

TDRF Dizel Serisi



DİKEY TEK SİLİNDİRLİ, 4 ZAMANLI, DİREK ENJEKSİYON, MEKANİK REGÜLATÖR



RF SERİSİ - TEK SİLİNDİRLİ DİZEL MOTORLARDA DEVRİM,

%100 Türk Sermayesi ile Türkiye'de üretilen Thorq RF Serisi tek silindirli dizel motorlar en zor şartların altından kalkmak üzere tasarlanmıştır. Yüksek gücü ve eşsiz tasarımı ile 13,6 HP güce ulaşan modelleri sayesinde Dünya'nın En Güçlü Tek Silindirli Motorlarından birisidir.



AĞIR GÖREVLERE UYGUN MOTOR,

Dizaynı, yapısı ve malzemeleri RF serisinin zorlu koşullarda çalışması için birleşiyor. Yüksek dayanımlı özel hafif alaşımlı motor gövdesi, ekstra sert krank mili ve basitleştirilmiş yapısı ile RF komple bir güç paketidir.



DÜŞÜK GÜRÜLTÜ SEVİYESİ,

Ultra etkili susturucu ve yumuşak temaslı dişli sayesinde diğer dizel motorlara üstünlük sağlar.



DÜŞÜK YAKIT TÜKETİMİ,

THORQ dizel motor üretimindeki tecrübesiyle dünyanın en küçük yakıt enjeksiyon sistemini geliştirmiştir. Bu nedenle; her yakıt damlasından alabileceğiniz maksimum gücü size sunan verimlilik seviyesine yükseltmiştir.



FARKLI KRANK MİLİ SEÇENEKLERİYLE GENİŞ MOTOR YELPAZESİ,

RF serisi kullanım amacına uygun olarak çapa makinalarına ve el traktörlerine monte edilmek üzere özel olarak tasarlanmıştır.

UYGULAMALAR



Tarım Makinaları Uygulamaları

arkadan çapalı makinalar, çapa makinaları, ot biçme makineleri, su pompaları (sulama)



Güç Ürün Uygulamaları

jeneratör setleri, güç üniteleri, kaynak makineleri



Endüstriyel Uygulamalar

yangın söndürme pompası, hava kompresörü, titreşimli plaka, hafif inşaat sanayi, savunma sanayi



Deniz Uygulamaları

tekneler için içten takma motorlar

TDRF 80

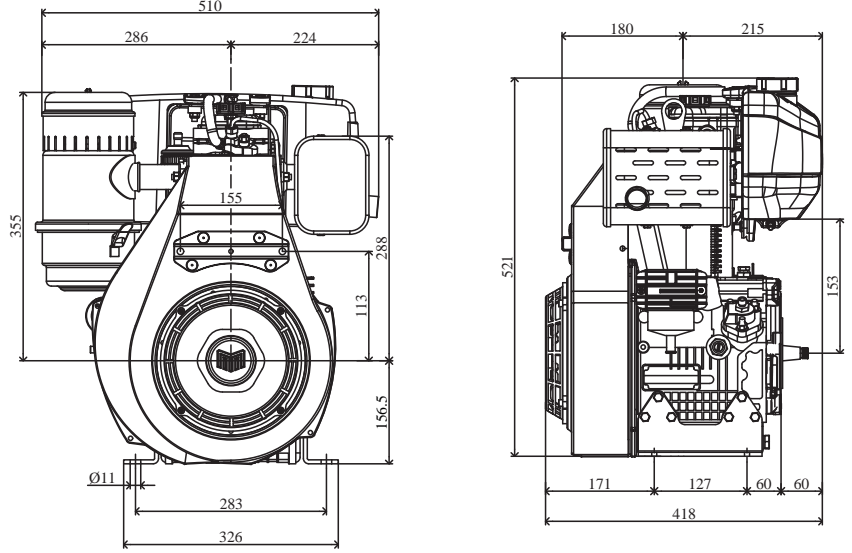
1
Silindir

8,2 HP 6 kW @3000 dev/dak

21 Nm @2500 dev/dak



Ölçüler (mm)



TDRF 80/S

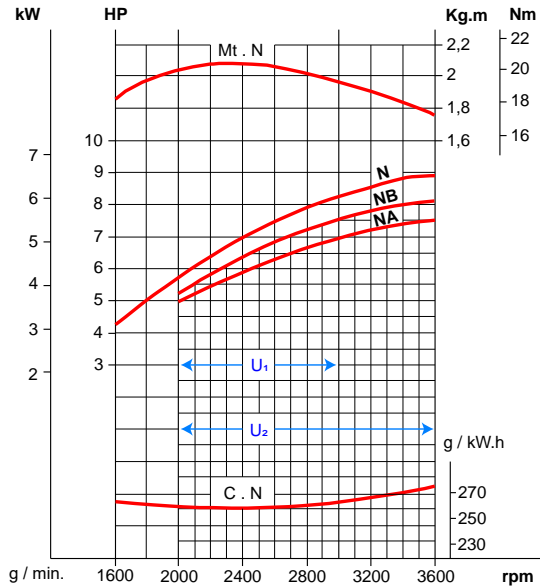
1
Silindir

8,8 HP 6,5 kW @3600 dev/dak

21 Nm @2500 dev/dak



Performans Eğrisi



U1 : TDRF 80 standart kullanım aralığı - 3000 dev/dak

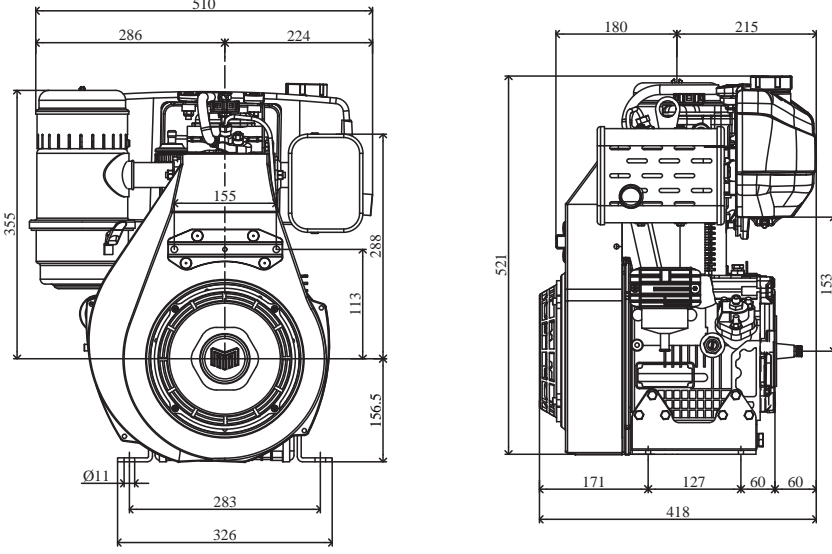
U2 : TDRF 80/S standart kullanım aralığı - 3600 dev/dak

N - Güç Eğrisi - 80/1269/CE E ISO 1585 Mt - Tork Eğrisi - (N eğrisi)
NB - Güç Eğrisi - ISO 3046/1 - IFN C - Yakıt tüketimi - (N eğrisi)
NA - Güç Eğrisi - ISO 3046/1 - ICXN

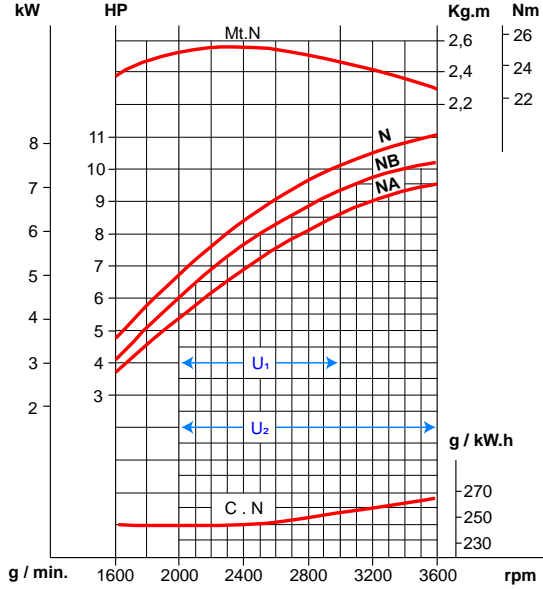
Güç değerleri, +25°C ortam koşullarında, %30 bağıl nemde ve 1 bar'da çalışma süresinden sonra hava filtresi, standart susturucu ile donatılmış motorları ifade eder. Güç seviyeleri her 100 m yükseklikte %1 ve +25°C'nin üzerinde her 5°C'de %2 düşer.



Ölçüler (mm)



Performans Eğrisi



U1 : TDRF 90 standart kullanım aralığı - 3000 dev/dak

U2 : TDRF 90/S standart kullanım aralığı - 3600 dev/dak

N - Güç Eğrisi - 80/1269/CE E ISO 1585 Mt - Tork Eğrisi - (N eğrisi)
 NB - Güç Eğrisi - ISO 3046/1 - IFN C - Yakıt tüketimi - (N eğrisi)
 NA - Güç Eğrisi - ISO 3046/1 - ICXN

Güç değerleri, +25°C ortam koşullarında, %30 bağıl nemde ve 1 bar'da çalıştırma süresinden sonra hava filtresi, standart susturucu ile donatılmış motorları ifade eder. Güç seviyeleri her 100 m yükseklikte %1 ve +25°C'nin üzerinde her 5°C'de %2 düşer.

TDRF 90

1
Silindir

10
HP

7,4
kW

@3000
dev/dak

25
Nm

@2500
dev/dak

TDRF 90/S

1
Silindir

11
HP

8,1
kW

@3600
dev/dak

25
Nm

@2500
dev/dak



TDRF 120

1
Silindir

12,2
HP

9
kW

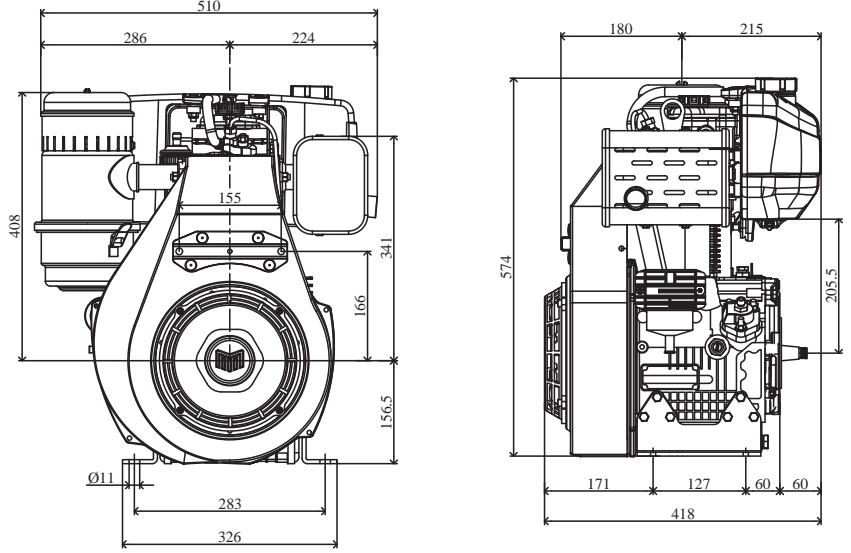
@3000
dev/dak

31
Nm

@2400
dev/dak



Ölçüler (mm)



TDRF 120/S

1
Silindir

13
HP

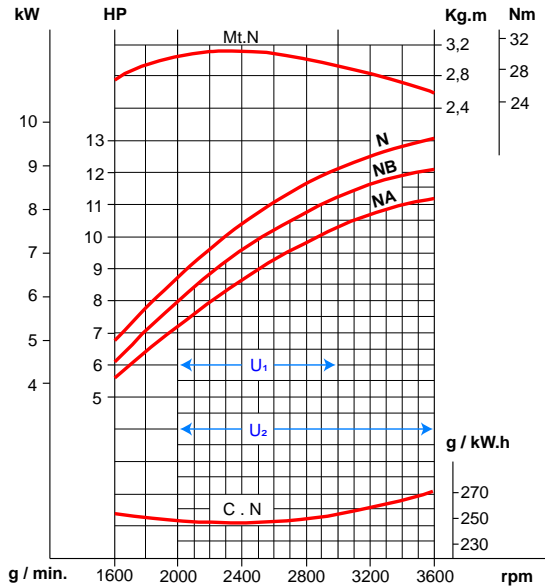
9,5
kW

@3600
dev/dak

31
Nm

@2400
dev/dak

Performans Eğrisi



U1 : TDRF 120 standart kullanım aralığı - 3000 dev/dak

U2 : TDRF 120/S standart kullanım aralığı - 3600 dev/dak

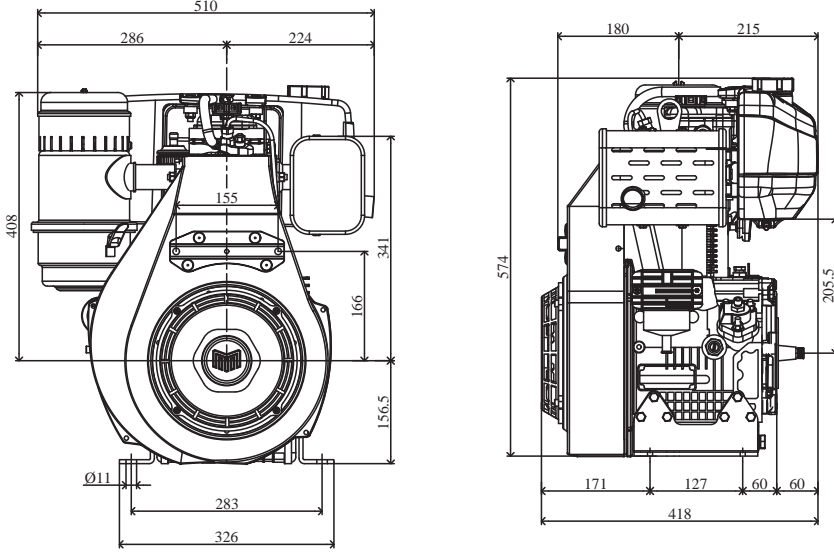


N - Güç Eğrisi - 80/1269/CE E ISO 1585 Mt - Tork Eğrisi - (N eğrisi)
NB - Güç Eğrisi - ISO 3046/1 - IFN C - Yakıt tüketimi - (N eğrisi)
NA - Güç Eğrisi - ISO 3046/1 - ICXN

Güç değerleri, +25°C ortam koşullarında, %30 bağıl nemde ve 1 bar'da çalışma süresinden sonra hava filtresi, standart susturucu ile donatılmış motorları ifade eder. Güç seviyeleri her 100 m yükseklikte %1 ve +25°C'nin üzerinde her 5°C'de %2 düşer.



Ölçüler (mm)



TDRF 140

1
Silindir

13,6
HP

10
kW

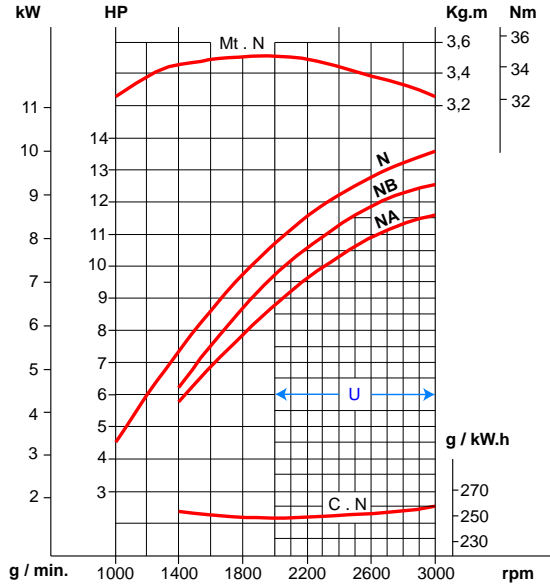
@3000
dev/dak

35
Nm

@2000
dev/dak



Performans Eğrisi



U : TDRF 140 standart kullanım aralığı - 3000 dev/dak

N - Güç Eğrisi - 80/1269/CE E ISO 1585 Mt - Tork Eğrisi - (N eğrisi)
NB - Güç Eğrisi - ISO 3046/1 - IFN C - Yakıt tüketimi - (N eğrisi)
NA - Güç Eğrisi - ISO 3046/1 - ICXN

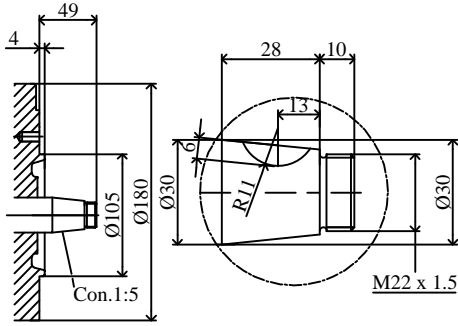
Güç değerleri, +25°C ortam koşullarında, %30 bağıl nemde ve 1 bar'da çalıştırma süresinden sonra hava filtresi, standart susturucu ile donatılmış motorları ifade eder. Güç seviyeleri her 100 m yükseklikte %1 ve +25°C'nin üzerinde her 5°C'de %2 düşer.

TEKNİK ÖZELLİKLER

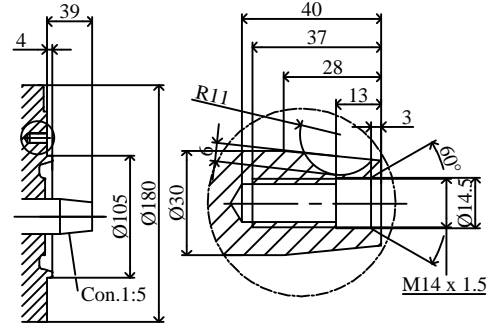
Motor Modeli		RF 80	RF 80/S	RF 90	RF 90/S
Silindir		1	1	1	1
Çap	mm	80	80	90	90
Strok	mm	75	75	75	75
Silindir Hacmi	cm ³	377	377	477	477
Sıkıştırma Oranı		19:1	19:1	18,5:1	18,5:1
N - Güç Eğrisi - 80/1269/CE E ISO 1585	HP / kW	8,2 HP 6 kW	8,8 HP 6,5 kW	10 HP 7,4 kW	11 HP 8,1 kW
NB - Güç Eğrisi - ISO 3046/1 - IFN	HP / kW	7,6 HP 5,6 kW	8,2 HP 6 kW	9,3 HP 6,8 kW	10,2 HP 7,5 kW
NA - Güç Eğrisi - ISO 3046/1 - ICXN	HP / kW	7 HP 5,2 kW	7,6 HP 5,6 kW	8,6 HP 6,3 kW	9,5 HP 7 kW
Devir	dev/dak	3000	3600	3000	3600
Rölanti Devri	dev/dak	1600	1600	1600	1600
Azami Tork	Nm/ (dev/dak)	21/2500	21/2500	25/2500	25/2500
Alüminyum motor gövdesi		•	•	•	•
Alüminyum Silindir Kafası		•	•	•	•
Değiştirilebilir dökme demir silindir		•	•	•	•
Mekanik Hız Regülatörü		•	•	•	•
Dönüş Yönü (PTO tarafından)		Saat Yönünün Tersine	Saat Yönünün Tersine	Saat Yönünün Tersine	Saat Yönünün Tersine
Soğutma Sistemi		Hava	Hava	Hava	Hava
Yakıt Depo Kapasitesi	lt	5,5	5,5	5,5	5,5
Karter Yağ Kapasitesi	lt	2	2	2	2
Yakıt Tüketimi	lt/saat	1,85	2	2,26	2,57
Önerilen Akü	V/Ah	12 / 45	12 / 45	12 / 45	12 / 45
Çalışma Ortam Sıcaklığı	°C	-10 ila +50 arası	-10 ila +50 arası	-10 ila +50 arası	-10 ila +50 arası
İlk Çalıştırma		İpli, İHM, Marşlı	İpli, İHM, Marşlı	İpli, İHM, Marşlı	İpli, İHM, Marşlı
Yağ Türü		SAE 5W 40 API	SAE 5W 40 API	SAE 5W 40 API	SAE 5W 40 API
En x Boy x Yükseklik	mm	418x510x521	418x510x521	418x510x521	418x510x521
Ağırlık	kg	48	48	48	48

Motor Modeli		RF 120		RF 120/S		RF 140	
Silindir		1		1		1	
Çap	mm	90		90		95	
Strok	mm	85		85		85	
Silindir Hacmi	cm ³	541		541		602	
Sıkıştırma Oranı		18:1		18:1		18:1	
N - Güç Eğrisi - 80/1269/CE E ISO 1585	HP / kW	12,2 HP	9 kW	13 HP	9,5 kW	13,6 HP	10 kW
NB - Güç Eğrisi - ISO 3046/1 - IFN	HP / kW	11,2 HP	8,2 kW	12 HP	8,8 kW	12,5 HP	9,2 kW
NA - Güç Eğrisi - ISO 3046/1 - ICXN	HP / kW	10,3 HP	7,6 kW	11,2 HP	8,2 kW	11,6 HP	8,5 kW
Devir	dev/dak	3000		3600		3000	
Rölanti Devri	dev/dak	1600		1600		1000	
Azami Tork	Nm/ (dev/dak)	31/2400		31/2400		35/2000	
Alüminyum motor gövdesi		•		•		•	
Alüminyum Silindir Kafası		•		•		•	
Değiştirilebilir dökme demir silindir		•		•		•	
Mekanik Hız Regülatörü		•		•		•	
Dönüş Yönü (PTO tarafından)		Saat Yönünün Tersine		Saat Yönünün Tersine		Saat Yönünün Tersine	
Soğutma Sistemi		Hava		Hava		Hava	
Yakıt Depo Kapasitesi	lt	5,5		5,5		5,5	
Karter Yağ Kapasitesi	lt	2		2		2	
Yakıt Tüketimi	lt/saat	2,75		3		3	
Önerilen Akü	V/Ah	12 / 45		12 / 45		12 / 45	
Çalışma Ortam Sıcaklığı	°C	-10 ila +50 arası		-10 ila +50 arası		-10 ila +50 arası	
İlk Çalıştırma		İpli, İHM, Marşlı		İpli, İHM, Marşlı		İpli, İHM, Marşlı	
Yağ Türü		SAE 5W 40 API		SAE 5W 40 API		SAE 5W 40 API	
En x Boy x Yükseklik	mm	418x510x574		418x510x574		418x510x574	
Ağırlık	kg	56		56		57	

TDRF 140

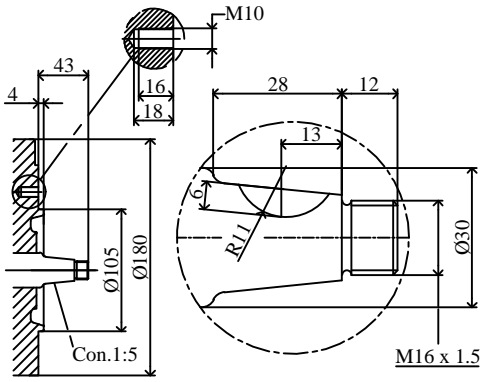


Endüstriyel Tip



Jeneratör Tip

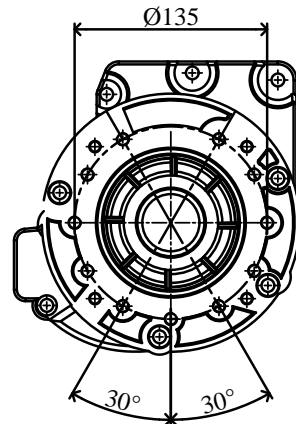
Not : Kamalı tipler opsiyoneldir.

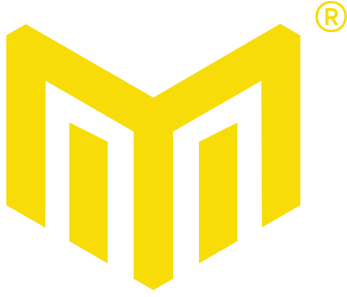


Standart Tip

Not : Kamalı tipler opsiyoneldir.

FLANŞ ÖLÇÜLERİ





YAĞMUR MOTOR
SANAYİ VE TİCARET A.Ş.

AKÇABURGAZ MAHALLESİ 3097. SOKAK NO:16, 34522 ESENYURT
İSTANBUL / TÜRKİYE

TEL : +90 212 886 91 80
FAX : +90 212 886 91 90

info@yagmurmotor.com
www.yagmurmotor.com